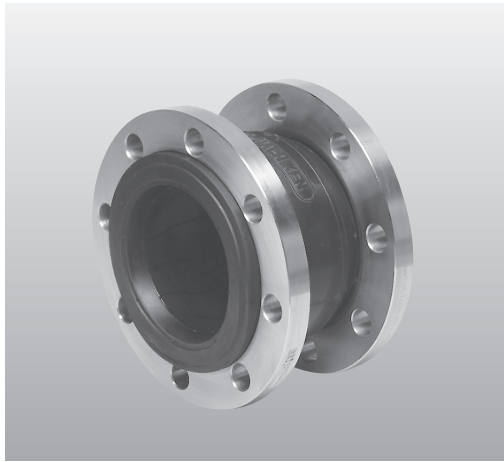


製品記号 **FG**
シリーズ タイプ

ポンプ回りの防振継手の定番の球形フレキシブルジョイントです。短い面間寸法ながらも大きな防振効果が得られます。



※SUSフランジはオプションです。

特徴

- 本体が球形のため内圧に対して安定しており、しかも負圧に耐えるためデリバリ／サクション兼用となっています。
- 球形のため加圧時の寸法変化は他のタイプのジョイントに比べて極めて少なくなっております。

用途

- 建築設備配管
- 船舶配管
- 空調衛生設備配管
- 一般工場設備配管

標準仕様

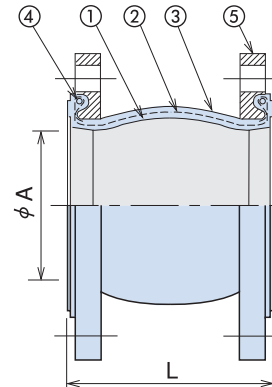
最高使用温度	-10℃～60℃
最高使用圧力	性能表をご覧ください
フランジ規格	JIS 10K
内面ゴム材質	EPDM



備考・注意事項

- 取付けボルトはゴムジョイント側から差込んで下さい。
- 取付けボルトがゴムジョイント本体に接触していないことを必ず確認して下さい。

構造及び材質



品番	名称	材質
①	内面ゴム	EPDM
②	補強層	合成繊維
③	外面ゴム	合成ゴム
④	補強ワイヤ	鋼線
⑤	フランジ	SSメッキ※

※フランジは電気亜鉛メッキが標準となっております。

寸法及び性能表

呼び径	A	L	最高使用圧力		標準品最大変位量			質量 kg
			内圧 MPa	負圧 kPa	縮み	伸び	偏心	
20A	20	97	1.00	-90	2	2	5	1.4
25A	25	97	1.00	-90	2	2	5	2.2
32A	34	96	1.00	-90	2	2	5	2.8
40A	34	96	1.00	-90	2	2	5	3.0
50A	48	106	1.00	-90	2	2	6	3.7
65A	61	116	1.00	-90	2	2	6	4.8
80A	68	133	1.00	-90	3	3	6	5.1
100A	97	136	1.00	-90	3	3	10	5.8
125A	122	175	1.00	-90	3	3	10	9.1
150A	140	185	1.00	-90	3	3	14	13
200A	188	209	1.00	-90	3	3	16	16
250A	241	237	0.75	-90	3	3	16	24
300A	290	264	0.75	-50	4	4	16	28
350A	320	264	0.75	-50	4	4	16	33
400A	364	263	0.75	-50	4	4	16	45
450A	407	264	0.75	-50	4	4	16	58
500A	464	266	0.75	-50	4	4	16	65

※1 各変位量はそれぞれ単独に変位した場合の値であります。
※2 質量は目安です。

オプション

	標準	オプション
フランジ規格	JIS 10K	上水F12・JIS 5K (25A以上)
フランジ材質	SSメッキ	SUS304・SUS316
内面ゴム材質	EPDM	CR・NBR

※1 JPIクラス150については、65A以下は製作しておりません。
※2 JIS5Kについては、フランジ寸法が一部規格と異なりますので別途お問い合わせ下さい。
※3 「上水F12」とは従来「水協」と表記していた規格です。

※本カタログに掲載の製品は全て日本国内で生産しております。

金型製品のため、標準寸法以外は製作できません。

グローバルジョイント
FG
K シリーズ
E シリーズ
F シリーズ
J シリーズ
Q シリーズ
H シリーズ