

製品記号

HP

シリーズ タイプ

低圧配管の接続に使用される超柔軟性ホースです。

フロッピーホース
HP

K
シリーズ

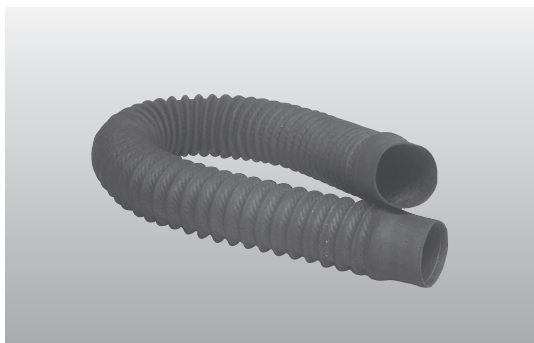
E
シリーズ

F
シリーズ

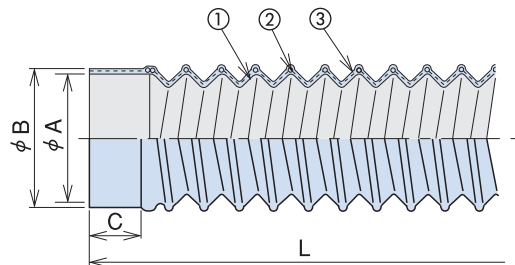
J
シリーズ

Q
シリーズ

H
シリーズ



構造及び材質



品番	名称	材質
①	内面層	補強入りEPDM
②	補強ワイヤ	鋼線
③	外面層	補強入りEPDM

特徴

- 内外面にコルゲーション加工が施されているために非常に柔軟性があります。
- ワイヤで補強されているために内圧だけでなく、負圧のラインにもご使用いただけます。

目的

- 複雑な3次元の配管接続
- 動きの大きな配管の接続

用途

- 高速道路の雨水排水用の塩ビ配管の接続
- 工場排水配管
- 各種排気用配管
- 集塵機の配管
- ブロア、ファンの配管

オプション

	標準	オプション
内面ゴム材質	EPDM	CR・NBR・NR・耐摩耗

標準仕様

最高使用温度	-10℃～60℃
内面ゴム材質	EPDM

寸法及び性能表

※ 差込み相手の外径を十分にご確認下さい。

呼び径	A	B	C	製作可能長さL		最高使用圧力		曲率半径
				最短	最長	内圧MPa	負圧kPa	
50A	51	59	40	150	4000	0.01	-40	80
65A	64	72	50	150	4000	0.01	-40	110
80A	76	84	50	200	4000	0.01	-40	120
100A	102	110	75	250	4000	0.01	-40	170
125A	127	137	75	250	4000	0.01	-30	210
150A	152	162	100	300	4000	0.01	-10	250
200A	203	213	150	400	4000	0.01	-10	330

※ 1 長さLは伸縮性があるため、±10%程度の誤差があります。

※ 2 内径寸法Aはガス管径にも対応できます。



備考・注意事項

- 流体が液体で、架空配管でご使用になる場合は内部流体の重みでホースが垂れ下がることがありますので、適宜支持金具をご使用下さい。
- 内面にも凹凸があり、固形物が滞留することがありますのでスラリー状流体の場合にはご注意ください。
- 本体の柔軟性が高いため、加圧時に横へはみ出すことがあります。

※ 本カタログに掲載の製品は全て日本国内で生産しております。

標準以外の仕様（径、長さ、その他）については別途ご相談下さい。