

製品記号

Q

シリーズ

耐熱ジョイント

K シリーズ

E シリーズ

F シリーズ

J シリーズ

Q シリーズ

H シリーズ

シリコンゴムと耐熱繊維により構成される高温空気用のゴムジョイントです。

目的

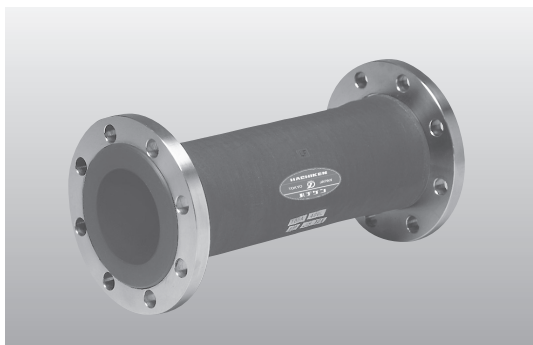
- 高温の空気の流れるラインの防振・防音および変位の吸収。

用途

- 高圧フロアの配管
- 食品などの乾燥ライン

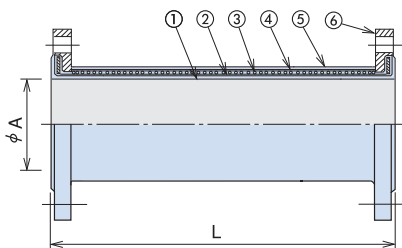
QF フレキ

シリーズ タイプ



※SUSフランジはオプションです。

構造及び材質



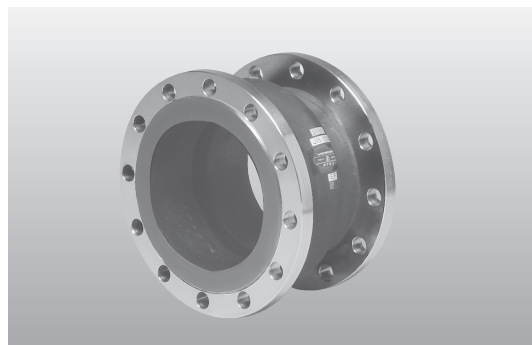
寸法及び性能表

※ 250A～1000Aのサイズについては別途お問い合わせ下さい。

呼び径	A	L	最大変位量			最高使用圧力 MPa
			縮み	伸び	偏心	
20A	19	200	6	6	6	0.25
25A	25	200	6	6	6	0.25
32A	32	200	6	6	6	0.25
40A	38	200	6	6	6	0.25
50A	51	200	6	6	6	0.25
65A	64	200	6	6	6	0.25
80A	76	200	6	6	6	0.25
100A	102	300	9	9	9	0.25
125A	127	300	9	9	9	0.10
150A	152	300	9	9	9	0.10
200A	203	300	9	9	9	0.10

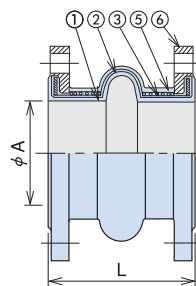
QE エキспанション

シリーズ タイプ



※SUSフランジはオプションです。

構造及び材質



※ 2山、3山については別途お問い合わせください。

寸法及び性能表

※ 250A～1000Aのサイズについては別途お問い合わせ下さい。

呼び径	A	L	最大変位量			最高使用圧力 MPa
			縮み	伸び	偏心	
50A	51	150	15	8	16	0.25
65A	64	150	15	8	16	0.25
80A	76	150	15	8	16	0.25
100A	102	150	20	12	24	0.25
125A	127	150	20	12	24	0.10
150A	152	200	20	16	24	0.10
200A	203	200	20	16	24	0.10

※本カタログに掲載の製品は全て日本国内で生産しております。

標準以外の仕様（径、長さ、その他）については別途ご相談下さい。

部品表

品番	名称	材質
①	内面ゴム	シリコンゴム
②	補強層	耐熱繊維
③	補強ワイヤ	鋼線
④	補強層	耐熱繊維
⑤	外面ゴム	シリコンゴム
⑥	フランジ	SSメッキ ※

● 25A以下の口元の内径にはR加工が施してあります。

※ フランジは溶融亜鉛メッキが標準となっております。

標準仕様

最高使用温度	150℃
フランジ規格	JIS 10K



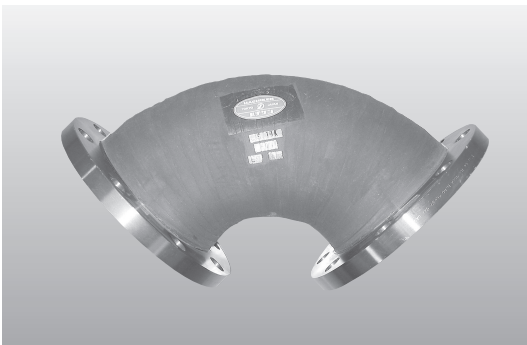
備考・注意事項

- 温水にはご使用になれません。
- シリコンゴムは耐摩耗性に欠けるため、固形物を含む流体の場合は極端に寿命が短くなります。

※各製品の性能表中の最大変位量はそれぞれ単独に変位した場合の値です。

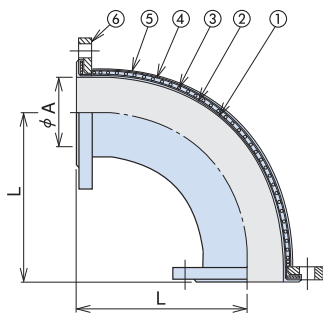
QB ベンド

シリーズ タイプ



※SUSフランジはオプションです。

構造及び材質

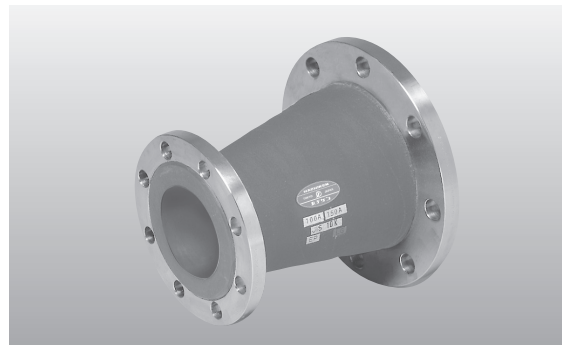


寸法及び性能表

呼び径	A	L	最高使用 圧力 MPa
50A	51	120	0.25
65A	64	140	0.25
80A	76	150	0.25
100A	102	160	0.25
125A	127	200	0.10
150A	152	235	0.10
200A	203	310	0.10

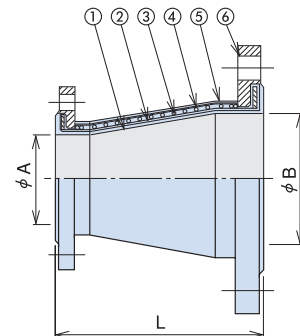
QR レジューサ

シリーズ タイプ



※SUSフランジはオプションです。

構造及び材質



寸法及び性能表

呼び径	A × B	L	最高使用 圧力 MPa
20A × 25A	19 × 25	200	0.25
25A × 40A	25 × 38	200	0.25
40A × 50A	38 × 51	200	0.25
50A × 80A	51 × 76	200	0.25
80A × 100A	76 × 102	250	0.10
100A × 150A	102 × 152	300	0.10
150A × 200A	152 × 203	300	0.10

※本カタログに掲載の製品は全て日本国内で生産しております。

標準以外の仕様（径、長さ、その他）については別途ご相談下さい。