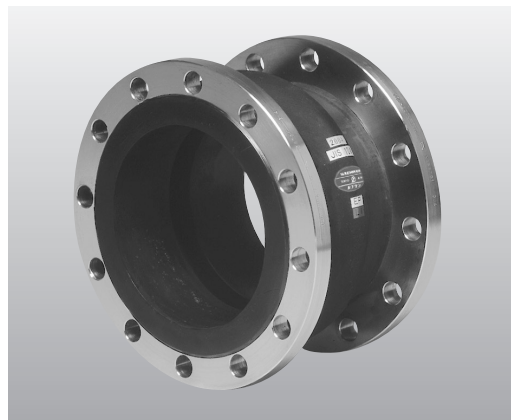


製品記号

# EA

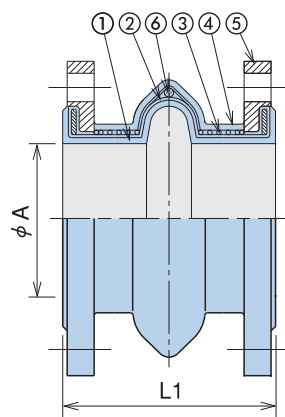
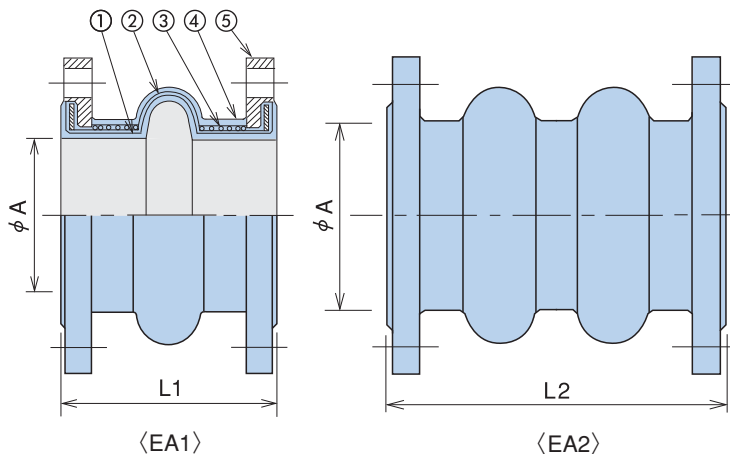
シリーズ タイプ

本体のアーチ構造により配管の温度による膨張・収縮及び偏心を吸収する多目的ゴムジョイントです。



※SUSフランジはオプションです。

### 構造及び材質



〈負圧用・埋設用〉

品番	名称	材質
①	内面ゴム	EPDM
②	補強層	合成繊維
③	胴部補強層	鋼線または合成繊維
④	外面ゴム	EPDM
⑤	フランジ	SSメッキ ※
⑥	補強リング	SS

※ フランジは地上用と負圧用では溶融亜鉛メッキ、埋設用は溶融亜鉛メッキ+黒色エポキシ樹脂系塗装が標準となっております。

● 25A以下の口元の内径にはR加工が施してあります。

### 特徴

- 本体のアーチ構造により大きな変位量が得られます。
- 軸方向の反力が小さいため、配管への取付けが特に簡単です。

### 種類

- EA1：1アーチタイプ(内圧用・負圧用)
- EA2：2アーチタイプ(内圧用・負圧用)

### 用途

- 化学プラント
- ポンプ・プロア配管
- 排煙脱硫プラント
- 船舶配管
- 下水処理プラント
- 一般工場設備配管

● ソリッドタイプアーチ(アーチ埋めゴム)については7頁をご覧ください。

### 標準仕様

最高使用温度	-10℃～60℃
最高使用圧力	負圧
	内圧用 性能表をご覧ください
	負圧用 -90kPa
フランジ規格	JIS 10K
内面ゴム材質	EPDM

※ 性能表以上の圧力仕様である場合は別途お問い合わせください。



### 備考・注意事項

- 必要に応じてコントロールユニット(8頁)をお使い下さい。
- 流体が気体の場合には最高使用圧力はカタログ値の1/2となります。

※ 本カタログに掲載の製品は全て日本国内で生産しております。

標準以外の仕様(径、長さ、その他)については別途ご相談下さい。

株式会社ハチケン 〒334-0013 埼玉県川口市南鳩ヶ谷5-3-11 TEL (048) 281-3615 FAX (048) 281-7287

エキスパンション  
EA  
K  
シリーズ  
E  
シリーズ  
F  
シリーズ  
J  
シリーズ  
Q  
シリーズ  
H  
シリーズ

## 寸法及び性能表

呼び径	A	EA1					EA2					最高使用圧力		
		L1	縮み	伸び	偏心	質量 kg	L2	縮み	伸び	偏心	質量 kg	内圧 MPa		負圧 kPa
												低圧用	高圧用	
20A	19	150	7	6	20	1.6	250	15	12	40	1.8	—	1.00	-60
25A	25	150	7	6	20	2.5	250	15	12	40	2.8	—	1.00	-60
32A	32	150	7	6	20	3.3	250	15	12	40	3.6	—	1.00	-60
40A	38	150	7	6	20	3.5	250	15	12	40	3.9	—	1.00	-60
50A	51	150	15	10	20	4.2	250	30	20	40	4.7	—	1.00	-60
65A	64	150	15	10	20	5.9	250	30	20	40	6.4	—	1.00	-60
80A	76	150	15	10	20	6.1	250	30	20	40	6.7	—	1.00	-60
100A	102	150	20	15	30	7.3	250	40	30	60	8.2	—	1.00	-60
125A	127	150	20	15	30	10.9	250	40	30	60	11.9	—	1.00	-60
150A	152	200	20	20	30	14.9	300	40	40	60	16.1	—	1.00	-60
200A	203	200	20	20	30	17.8	300	40	40	60	19.5	—	1.00	-60
250A	254	200	25	25	30	25.7	300	50	50	60	27.8	—	1.00	-60
300A	305	200	25	25	30	29.7	300	50	50	60	32.3	0.50	1.00	-40
350A	350	250	25	25	30	39.1	400	50	50	60	43.4	0.50	1.00	-40
400A	400	250	25	25	30	54.0	400	50	50	60	59.0	0.50	1.00	-40
450A	450	250	25	25	30	67.1	400	50	50	60	72.8	0.50	1.00	-40
500A	500	250	25	25	30	76.1	400	50	50	60	82.7	0.50	1.00	-40
550A	550	250	25	25	30	96.1	400	50	50	60	103.1	0.25	0.75	-30
600A	600	300	25	25	30	104.3	500	50	50	60	114.3	0.25	0.75	-30
650A	650	300	25	25	30	118.2	500	50	50	60	129.0	0.25	0.75	-30
700A	700	300	25	25	30	140.9	500	50	50	60	152.8	0.25	0.75	-30
750A	750	300	25	25	30	171.0	500	50	50	60	184.0	0.25	0.75	-30
800A	800	300	25	25	30	190.1	500	50	50	60	204.8	0.25	0.50	-30
850A	850	300	25	25	30	197.4	500	50	50	60	213.0	0.25	0.50	-30
900A	900	300	25	25	30	202.5	500	50	50	60	219.0	0.25	0.50	-30
1000A	1000	300	25	25	30	245.0	500	50	50	60	263.7	0.25	0.50	-30

- ※ 1. 40A 以下はすべてソリッドタイプのアーチとなります
- ※ 2. ソリッドタイプアーチの場合の変位量は表の値に縮みの場合は 0.5、伸びの場合は 0.6 をかけて算出して下さい（偏心量は変わりません。但し、40A 以下は表の値どおりであります）。
- ※ 3. 各変位量はそれぞれ単独に変位した場合の値であります。
- ※ 4. 上記表の負圧を超えて使用される場合はオプションの「負圧用」をお使いください。
- ※ 5. 斜め配管時の変位量は上記値と異なりますのでその都度お問い合わせください。

## オプション

	標準	オプション		
フランジ規格	JIS 10K	上水 F12	JIS 5K	JPIクラス150
フランジ材質	SSメッキ	SUS304	SUS316	——
内面ゴム材質	EPDM	CR	NBR	耐摩耗
アーチ構造	キャビティー	ソリッド	——	——
本体構造	内圧用	負圧用	埋設用	——

※ 「上水 F12」とは従来「水協」と表記していた規格です。

※ 本カタログに掲載の製品は全て日本国内で生産しております。

標準以外の仕様（径、長さ、その他）については別途ご相談下さい。

株式会社ハチケン 〒334-0013 埼玉県川口市南鳩ヶ谷 5-3-11 TEL (048) 281-3615 FAX (048) 281-7287