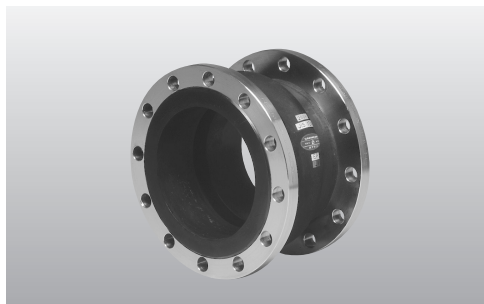


製品記号

# EL

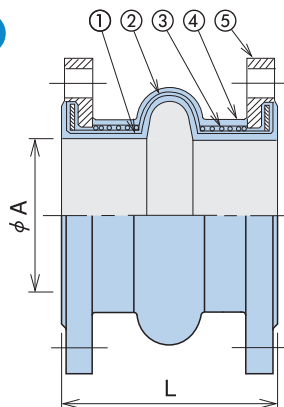
シリーズ タイプ

塩ビパイプなど強度の弱い樹脂製配管用の本体部にアーチ構造を持ったゴムジョイントで、標準エキスパンション (EA) に比べて変位時の反力が小さくなっています。



※SUSフランジはオプションです。

### 構造及び材質



品番	名称	材質
①	内面ゴム	EPDM
②	補強層	合成繊維
③	胴部補強層	鋼線又は合成繊維
④	外面ゴム	EPDM
⑤	フランジ	SSメッキ ※

※ フランジは溶融亜鉛メッキが標準となっております。

### 目的

- 塩ビやFRPなど強度の低い材質の配管の防振・防音および心ずれの吸収

### 用途

- 塩ビなどの樹脂製配管の接続

### 標準仕様

最高使用温度	-10℃～60℃
最高使用圧力	性能表をご覧ください
フランジ規格	JIS 10K
内面ゴム材質	EPDM

### 寸法及び性能表

※ 550A～1000Aのサイズについては別途お問い合わせ下さい。

呼び径	A	L	縮み	伸び	偏心	最高使用圧力		質量 kg
						内圧 MPa	負圧 kPa	
50A	51	150	15	10	20	0.50	-40	4.2
65A	64	150	15	10	20	0.50	-40	5.9
80A	76	150	15	10	20	0.50	-40	6.1
100A	102	150	20	15	30	0.50	-40	7.3
125A	127	150	20	15	30	0.50	-40	10.9
150A	152	200	20	20	30	0.50	-40	14.9
200A	203	200	20	20	30	0.50	-40	17.8
250A	254	200	25	25	30	0.50	-40	25.7
300A	305	200	25	25	30	0.25	-30	29.7
350A	350	250	25	25	30	0.25	-30	39.1
400A	400	250	25	25	30	0.25	-30	54.0
450A	450	250	25	25	30	0.25	-30	67.1
500A	500	250	25	25	30	0.25	-30	76.1

※ 1 40A以下は標準エキスパンション (EA) をご使用下さい。

※ 2 各変位量はそれぞれ単独に変位した場合の値であります。

### オプション

	標準	オプション		
フランジ規格	JIS 10K	上水 F12	JIS 5K	JPIクラス150
フランジ材質	SSメッキ	SUS304	SUS316	—
内面ゴム材質	EPDM	CR	NBR	耐摩耗

※ 1 2山、3山については別途お問い合わせください。

※ 2 「上水 F12」とは従来「水協」と表記していた規格です。

### <ご注意>

本製品は加圧時の推力が一般のジョイントに比べて大きいので、樹脂製など強度の低い配管に使用した場合は推力により配管を損傷することが考えられますので、タイロッド (推力防止用ボルト) のご使用を特に強くお勧めします。



### 備考・注意事項

- 標準エキスパンション (EA) より最高使用圧力が低いのでご注意ください。
- 必要に応じてコントロールユニット (8頁) をお使い下さい。
- 埋設用は製作できません。
- 流体が気体の場合には最高使用圧力はカタログ値の1/2となります。

※ 本カタログに掲載の製品は全て日本国内で生産しております。

標準以外の仕様 (径、長さ、その他) については別途ご相談下さい。

株式会社ハチケン 〒334-0013 埼玉県川口市南鳩ヶ谷5-3-11 TEL (048) 281-3615 FAX (048) 281-7287

低反力  
エキスパンション  
EL  
K  
シリーズ  
E  
シリーズ  
F  
シリーズ  
J  
シリーズ  
Q  
シリーズ  
H  
シリーズ