

製品記号

HD

シリーズ タイプ

差込みタイプの排水用ゴムジョイントです。

ドレイン
ジョイント

HD

K

シリーズ

E

シリーズ

F

シリーズ

J

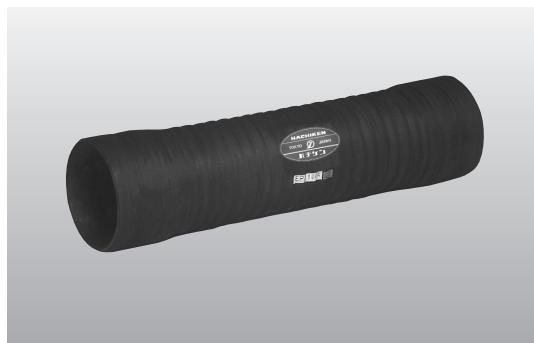
シリーズ

Q

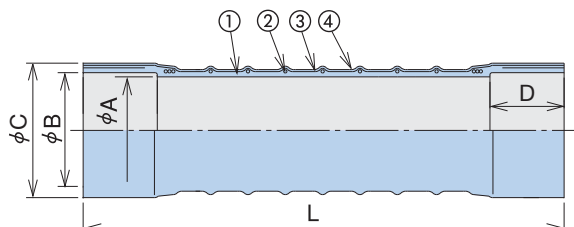
シリーズ

H

シリーズ



構造及び材質



特徴

- 配管に差し込んでホースバンドで締めるだけで使いこなれます。

品番	名称	材質
①	内面ゴム	EPDM
②	補強ワイヤ	鋼線
③	補強層	合成繊維
④	外面ゴム	EPDM

用途

- 工場排水配管
- ビル、住宅のバス・トイレの排水配管
- 高速道路の雨水配管

寸法及び性能表

呼び径	A	B	C	D	L
50A	51	61	70	50	350
65A	64	76	85	50	350
80A	76	89	98	50	350
100A	102	114	123	75	350
125A	127	140	153	75	450
150A	152	165	178	100	500
200A	203	216	229	150	600
250A	254	267	280	200	700

標準仕様

最高使用温度	-10℃～60℃
最高使用圧力	-60kPa～0.10MPa
内面ゴム材質	EPDM

オプション

	標準	オプション	
内面ゴム材質	EPDM	CR	NBR
内径	口元拡大	ストレート	—



備考・注意事項

- 埋設用としてはご使用になれません。

※ 本カタログに掲載の製品は全て日本国内で生産しております。

標準以外の仕様（径、長さ、その他）については別途ご相談下さい。

株式会社ハチケン 〒334-0013 埼玉県川口市南鳩ヶ谷5-3-11 TEL (048) 281-3615 FAX (048) 281-7287