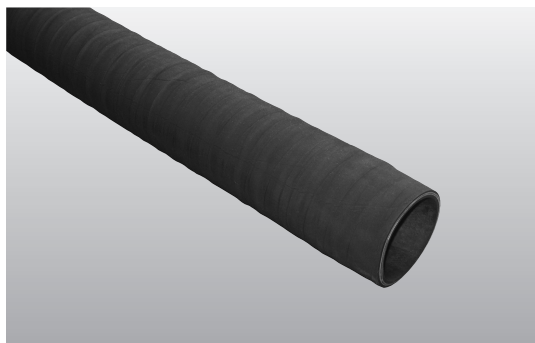


製品記号

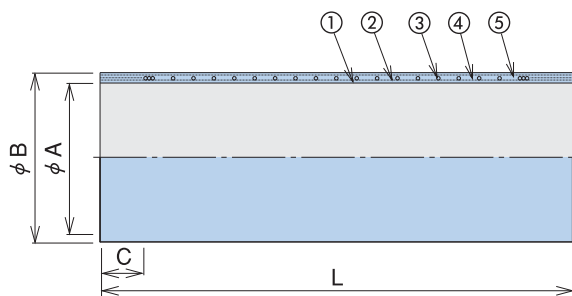
# HS

シリーズ タイプ

最も一般的に使用されている差込みタイプのゴムホースです。



## 構造及び材質



品番	名称	材質
①	内面ゴム	EPDM
②	補強層	合成繊維
③	補強ワイヤ	鋼線
④	補強層	合成繊維
⑤	外面ゴム	EPDM

## 特徴

- ワイヤで補強されているために内圧だけでなく、負圧のラインにもご使用いただけます。
- 配管への取付けは差込んでホースバンドで締めるだけです。

## 用途

- 工場一般配管

## 標準仕様

最高使用温度	-10℃～60℃
最高使用圧力	-60kPa～0.25MPa
内面ゴム材質	EPDM

## オプション

	標準	オプション		
内面ゴム材質	EPDM	CR	NBR	耐摩耗

## 寸法及び性能表

※ 差込み相手の外径を十分にご確認下さい。

呼び径	A	B	C	L		曲率半径	質量 kg/100mm
				最短	最長		
20A	19	33	40	150	5000	110	0.1
25A	25	40	40	150	5000	150	0.1
32A	32	46	40	150	5000	190	0.2
40A	38	52	40	150	5000	230	0.2
50A	51	65	40	150	5000	310	0.2
65A	64	79	50	150	5000	380	0.3
80A	76	91	50	200	5000	460	0.3
100A	102	120	75	250	5000	610	0.4
125A	127	146	75	250	5000	760	0.6
150A	152	172	100	300	5000	910	0.6
200A	203	224	150	400	5000	1220	0.8

※ 内径寸法Aはガス管径にも対応できます。

※本カタログに掲載の製品は全て日本国内で生産しております。

標準以外の仕様(径、長さ、その他)については別途ご相談下さい。

株式会社ハチケン 〒334-0013 埼玉県川口市南鳩ヶ谷5-3-11 TEL (048) 281-3615 FAX (048) 281-7287