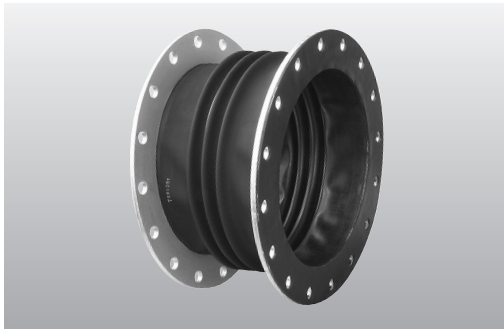


製品記号

JJ

シリーズ タイプ

低圧で大伸縮が必要な箇所に使用されるジャバラタイプのゴムジョイントです。各種ゴムジョイントの中でも最も軸方向の反力の少ない製品です。



特徴

- ジャバラ構造のため軸方向の圧縮反力は非常に小さくなっております。
- 一般の構造のジャバラと異なり、縫製加工を一切行っておりませんので高い気密性があります。

目的

- 低圧で移動量の大きな配管の接続。
- 秤量器等の低反力を必要とされる配管の接続。

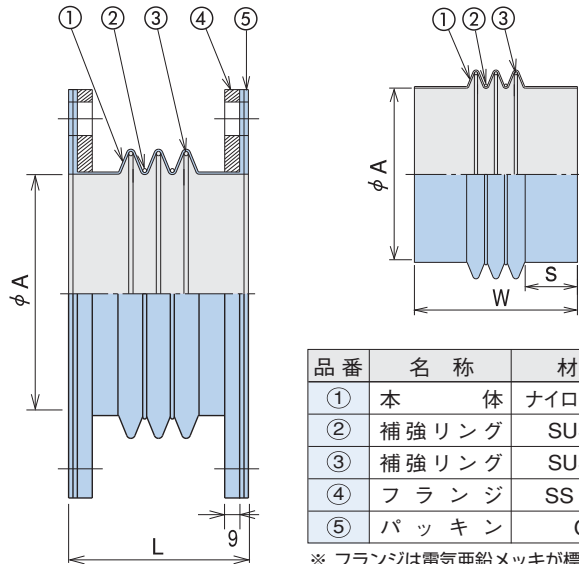
用途

- 粉体配管系における振動フィーダーや自動計量器の接続
- プロアーの防振・防音
- 移動ホッパー等、取り外し頻度の高い箇所の接続
- 塩ビ配管の温度による膨張収縮の吸収
- シリンダーロッドの防塵カバー

標準仕様

最高使用温度	-10℃～60℃
最高使用圧力	-20kPa～0.01MPa
フランジ規格	JIS 5K
ゴム材質	CR

構造及び材質



※ フランジは電気亜鉛メッキが標準となっております。

寸法及び性能表

※ 350A～1000Aのサイズについては別途お問合わせ下さい。

呼び径	A	L	W	S	質量 kg
80A	89	140	200	75	4.1
100A	114	155	220	75	4.9
125A	140	180	230	75	6.7
150A	165	200	290	100	9.2
200A	216	230	320	100	13.1
250A	267	270	400	120	19.8
300A	319	300	420	120	21.6

※ 1. 質量はJIS 5Kのフランジ付きの場合を表します。

※ 2. 特殊長さについては別途お問合わせ下さい。

オプション

	標準	オプション		
フランジ	有り	無し	—	—
フランジ構造	固定	ルーズ	—	—
フランジ規格	JIS 5K	上水 F12	JIS 10K	JPIクラス150
フランジ材質	SSメッキ	SUS304	SUS316	PVC
内面ゴム材質	CR	—	—	—

※ 1. ゴム材質がCR以外の場合は別途ご相談下さい。

※ 2 「上水 F12」とは従来「水協」と表記していた規格です。



備考・注意事項

- 流体が液体で架空配管でご使用になる場合は内部流体の重みでジョイントが垂れ下がる場合がありますので、適宜支持金具等をご使用下さい。
- 内面にも凹凸があり、固形物が滞留することがありますので、スラリー状流体には適しません。
- 摩耗性の流体が通る場合は必要に応じ、内筒(別売)をご使用下さい。
- 製品が長い場合、加圧時に横へはみ出すことがあります。

※ 本カタログに掲載の製品は全て日本国内で生産しております。

標準以外の仕様(径、長さ、その他)については別途ご相談下さい。

株式会社ハチケン 〒334-0013 埼玉県川口市南鳩ヶ谷5-3-11 TEL (048) 281-3615 FAX (048) 281-7287