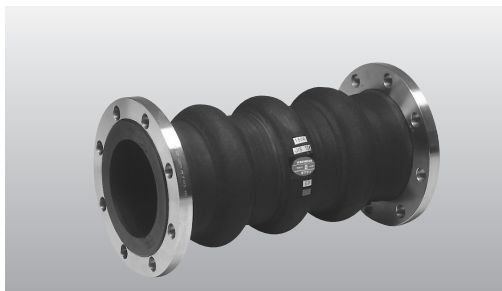


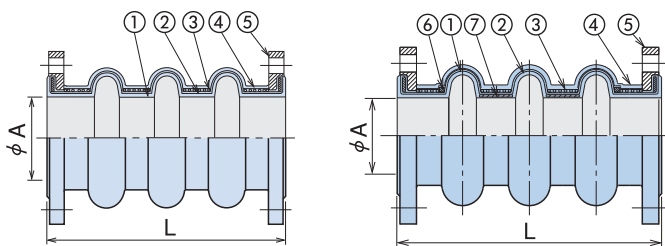
製品記号 **KL**
シリーズ タイプ

低反力設計の可とう管で、標準可とう管(KA)に比べて変位時の反力が小さくなっています。



※ SUSフランジはオプションです。

構造及び材質



<地上用>

<埋設用>

上図はKL100を示します。

品番	名称	材質
①	内面ゴム	EPDM
②	補強層	合成繊維
③	胴部補強層	鋼線または合成繊維
④	外面ゴム	EPDM
⑤	フランジ	SSメッキ ※
⑥	補強リング	SS
⑦	補強パイプ	SS

※ フランジは地上用は溶融亜鉛メッキ、埋設用は溶融亜鉛メッキ+黒色エポキシ樹脂系塗装が標準となっております。

特徴

- 変位時の低い反力により配管を損傷する事はありません。

種類

- KL100: 100mm 偏心用 (地上用、埋設用) 3山
- KL200: 200mm 偏心用 (地上用、埋設用) 4山

用途

- 塩ビなどの樹脂製配管の接続

寸法及び性能表

※ 550A～1000Aのサイズについては別途お問い合わせ下さい。

呼び径	A	KL100 (3山)				KL200 (4山)				最高使用圧力	
		L	縮み	伸び	質量kg	L	縮み	伸び	質量kg	内圧 MPa	地上用 負圧 kPa
50A	51	350	45	30	4.9	450	45	30	5.2	0.50	-40
65A	64	350	45	30	7.0	450	45	30	7.5	0.50	-40
80A	76	350	45	30	7.3	450	45	30	7.9	0.50	-40
100A	102	350	60	45	9.0	450	60	45	9.8	0.50	-40
125A	127	350	60	45	12.9	450	60	45	14.0	0.50	-40
150A	152	500	60	60	18.5	600	60	60	19.8	0.50	-40
200A	203	500	60	60	22.6	600	60	60	24.2	0.50	-40
250A	254	500	60	60	31.7	600	60	60	33.8	0.50	-40
300A	305	550	60	60	38.2	650	60	60	40.8	0.25	-30
350A	350	550	60	60	47.7	650	60	60	50.7	0.25	-30
400A	400	550	60	60	64.0	650	60	60	67.6	0.25	-30
450A	450	550	60	60	78.6	650	60	60	82.7	0.25	-30
500A	500	550	60	60	89.2	650	60	60	94.0	0.25	-30

※ 1. 40A以下については標準可とう管(KA)をご使用下さい。
 ※ 2. 各変位量はそれぞれ単独に変位した場合の値であります。
 ※ 3. 斜め配管時の変位量は上記値と異なりますのでその都度お問い合わせください。

標準仕様

最高使用温度	-10℃～60℃
最高使用圧力	負圧 地上用 性能表をご覧ください 埋設用 -90kPa
	内圧 性能表をご覧ください
埋設用の場合の設置条件	埋設深さ1M～3M 車重25T
フランジ規格	JIS 10K
内面ゴム材質	EPDM

<ご注意>

本製品は加圧時の推力が一般のジョイントに比べて大きいので、樹脂製など強度の低い配管に使用した場合は推力により配管を損傷することが考えられますので、タイロッド(推力防止用ボルト)のご使用を特に強くお勧めします。

オプション

	標準	オプション		
フランジ規格	JIS 10K	上水 F12	JIS 5K	JPIクラス150
フランジ材質	SSメッキ	SUS304	SUS316	—
内面ゴム材質	EPDM	CR	NBR	耐摩耗

※ 「上水 F12」とは従来「水協」と表記していた規格です。

備考・注意事項

- 標準品の可とう管より最高使用圧力が低いのでご注意ください。
- 必要に応じてコントロールユニット(8頁)をお使い下さい。
- 流体が気体の場合には最高使用圧力はカタログ値の1/2となります。

※ 本カタログに掲載の製品は全て日本国内で生産しております。

標準以外の仕様(径、長さ、その他)については別途ご相談下さい。

株式会社ハチケン 〒334-0013 埼玉県川口市南鳩ヶ谷5-3-11 TEL (048) 281-3615 FAX (048) 281-7287