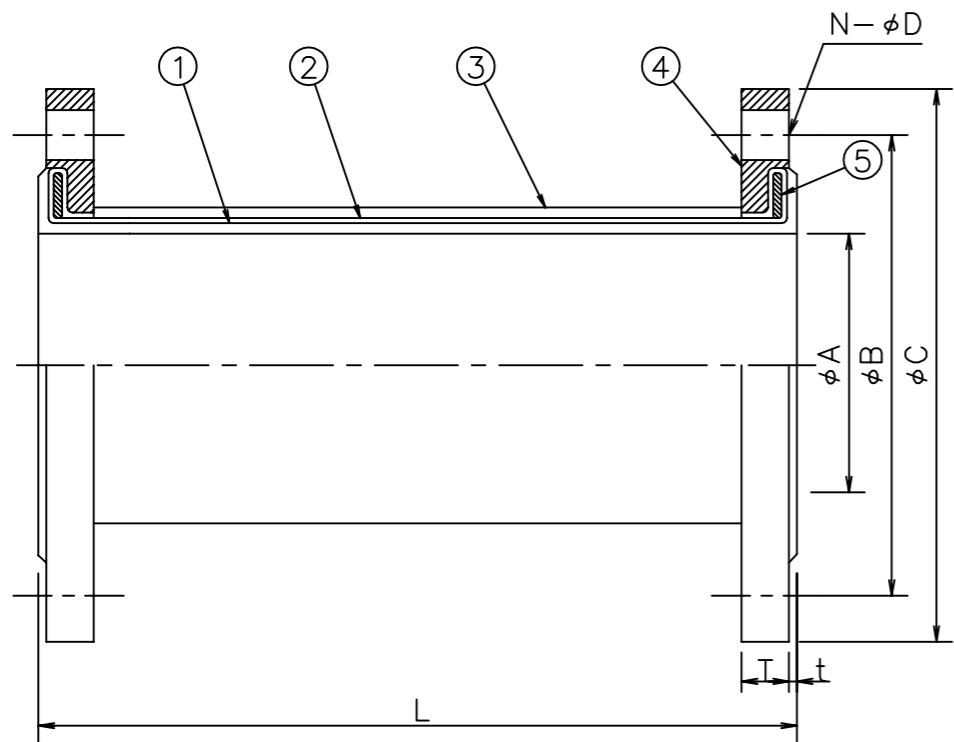


a | b | c | d | e | f | g | h

1



諸元	
納入先	
流体	
使用温度	-10℃~60℃
数量	

2

呼径	A	B	C	N	D	t	T	L	縮み量	伸び量	偏心量	最高使用圧力	
												(MPa)	質量kg
20A	19	75	100	4	15	2	14	300	9	9	12	0.25	2.2
25A	25	90	125	4	19	2	14	300	9	9	12	0.25	3.3
32A	32	100	135	4	19	2	16	300	9	9	12	0.25	4.0
40A	38	105	140	4	19	2	16	300	9	9	12	0.25	4.4
50A	51	120	155	4	19	3	16	300	9	9	12	0.25	5.2
65A	64	140	175	4	19	3	18	300	9	9	12	0.25	6.9
80A	76	150	185	8	19	3	18	300	9	9	12	0.25	7.4
100A	102	175	210	8	19	3	18	400	12	12	16	0.25	9.8
125A	127	210	250	8	23	3	20	400	12	12	16	0.10	15
150A	152	240	280	8	23	3	22	400	12	12	16	0.10	19
200A	203	290	330	12	23	3	22	500	15	15	20	0.10	29
250A	254	355	400	12	25	3	24	500	15	15	20	0.10	36
300A	305	400	445	16	25	3	24	500	15	15	20	0.10	43
350A	350	445	490	16	25	3	26	500	15	15	20	0.10	58
400A	400	510	560	16	27	3	28	700	21	21	28	0.10	75
450A	450	565	620	20	27	3	30	700	21	21	28	0.10	95
500A	500	620	675	20	27	3	30	700	21	21	28	0.10	110

3

4

NO	名称 NAME	規格 SPEC.	材質 MATERIAL	寸度 DIM.	数量 QTY	備考 NOTE
1	内面ゴム		EPDM		1	
2	補強層		合成繊維		1	
3	外面ゴム		EPDM		1	
4	フランジ	JIS 10K	SS*/SUS304		2	
5	エンドリング		SS		2	

*SSの場合は溶融亜鉛めっき品となります。

- 備考 1) 各変位量は単独での許容変位量を示します。
 2) 相手フランジ面に溶接のバリ等の突起がない事を確認して下さい。
 ゴムシール面を傷つける恐れがある為、相手フランジはFFフランジをお使い下さい。
 やむを得ずRFフランジ等をお使いになる場合は、別途お問い合わせ下さい。
 3) 60℃以上で使用されると極端に寿命が短くなる場合があります。
 4) 気体を使用する場合は最高使用圧力(内圧)は表中の値の1/2となります。
 5) 25A以下は口元部を約R5に加工しています。
 6) ファイヤが入っていない為、負圧のラインでは使用できません。

5

6

改定 REVISION	HD29034B	注記 NOTE	長さ基準寸法の範囲	許容差	客先 CLIENT
			500mm以下	-5~+10	
			500mmを超え2000mm以下	-1.5%~+2.0%	
			2000mmを超え5000mm以下	-1.5%~+1.5%	
内径、ワッパ部の許容差は、当社独自の設定値によります。					表題 TITLE ソフトフレキ [SS/SUS304, JIS10K]
三角法 3RD ANGLE PROJECTION			SCALE		
日付 DATE	2019/3/12		~		
承認 APPRVD.	水谷	井手下		図番 DRG. NO.	
審査 CHECKED	白木		株式会社 ハチケン HACHIKEN CORPORATION		HD29033E
作成 DRAWN					

a | b | c | d | e | f | g | h

1

2

3

4

5

6